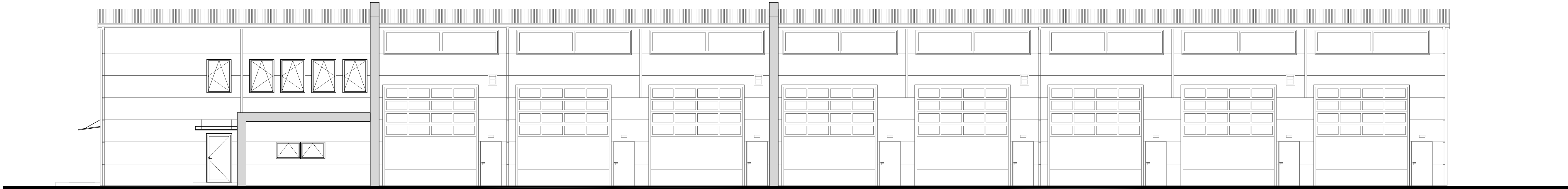




ELEWACJA ZACHODNIA



ELEWACJA WSCHODNIA

Temat projektu				<div>PROJEKT 3</div> <div>Marek Pelc 44 - 200 Rybnik, ul. Św. Antoniego 1 tel.: 607 29 39 73 e-mail: biuro@projekt3.pl</div>	
PRZEBUDOWA HALI MAGAZYNOWEJ WRAZ ZE ZMIANĄ SPOSOBU UŻYTKOWANIA NA HALE, OBSŁUGI POJAZDÓW NR1 ORAZ ROZBUDOWA I PRZEBUDOWA HALI OBSŁUGI POJAZDÓW NR2 WRAZ Z KONTENEREM TECHNICZNYM					
Adres inwestycji				ul. Lipowa 25D, 44-207 Rybnik, dz. nr 2808, 2920	
Inwestor:				KOMUNIKACJA MIEJSKA RYBNIK SP Z O.O. ul. Lipowa 25D 44-207 Rybnik	
				Data:	20 SIERPNIA 2025 r.
Proj. arch. :	Imię i nazwisko / specjalność	Nr upr.	Podpis	Faza/Branża:	PB/AB
	mgr inż. arch. Marek Pelc specjalność architektoniczna bez ograniczeń	255/2000		Nazwa rysunku:	ELEWACJA WSCHODNIA I ZACHODNIA PROJEKT
Spr. arch. :	mgr inż. arch. Agnieszka Romanowska-Tarczyńska specjalność architektoniczna bez ograniczeń	1/2000/Op			
Opracował:	inż. Rafał Konsek			Skala:	Nr rysunku:
				1:100	A.05